

千葉県災害派遣福祉チーム

Disaster Welfare Assistance Team

通称 **DWAT** です!

(ディーワット)



DWATってどんなことをするの?

どのように?

行政・保健・医療の関係者や、ボランティア等と連携しながら

いつ?

大規模災害が発生した時
例)地震、大雨洪水災害

どこで?

皆さんが避難している場所
例)体育館、施設など

どうして?

避難者の心と体の状態の悪化を防ぐため

何をするの?

福祉的支援や関わり

対象者は?

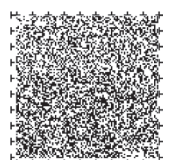
避難先で困り事がある方
配慮が必要な方
例)高齢者、妊産婦、障害者など

- ①福祉なんでも相談所の開設
- ②配慮が必要な方への支援
- ③環境整備
- ④お困りごとの聞きとりや関係機関への仲介

誰もが安心して過ごせるよう、現地の皆さんに寄り添った支援をします!

平常時は研修や訓練で、災害時に備えています!

音声コード
Uni-Voice

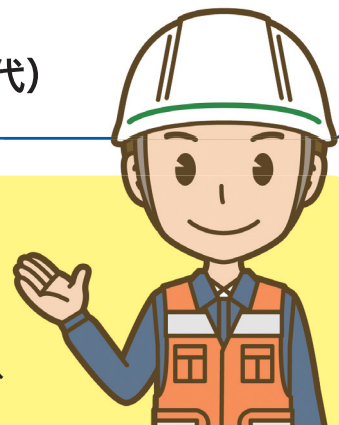


千葉県DWAT派遣の流れ



チームにはこのような人がいます!

県と協定を結んだ福祉関係団体に所属する個人会員や会員施設から推薦を受けて登録された社会福祉士、介護福祉士、介護支援専門員(ケアマネジャー)等で構成されています。



* 避難所等での活動例 *

① 福祉なんでも相談所の開設



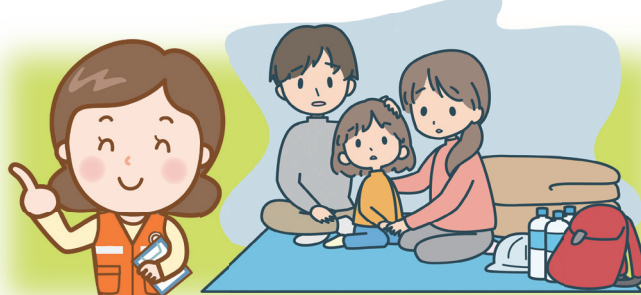
② 配慮が必要な方への支援



③ 環境整備



④ お困りごとの聞きとりや関係機関への仲介



音声コード
Uni-Voice

★千葉県DWAT事務局★

千葉県 健康福祉部健康福祉指導課
法人指導班 ☎043-223-2351

千葉県社会福祉協議会
福祉サービス事業部 ☎043-245-2940



👉千葉県DWAT事業の
ホームページです!
ぜひご覧ください

2025年9月版